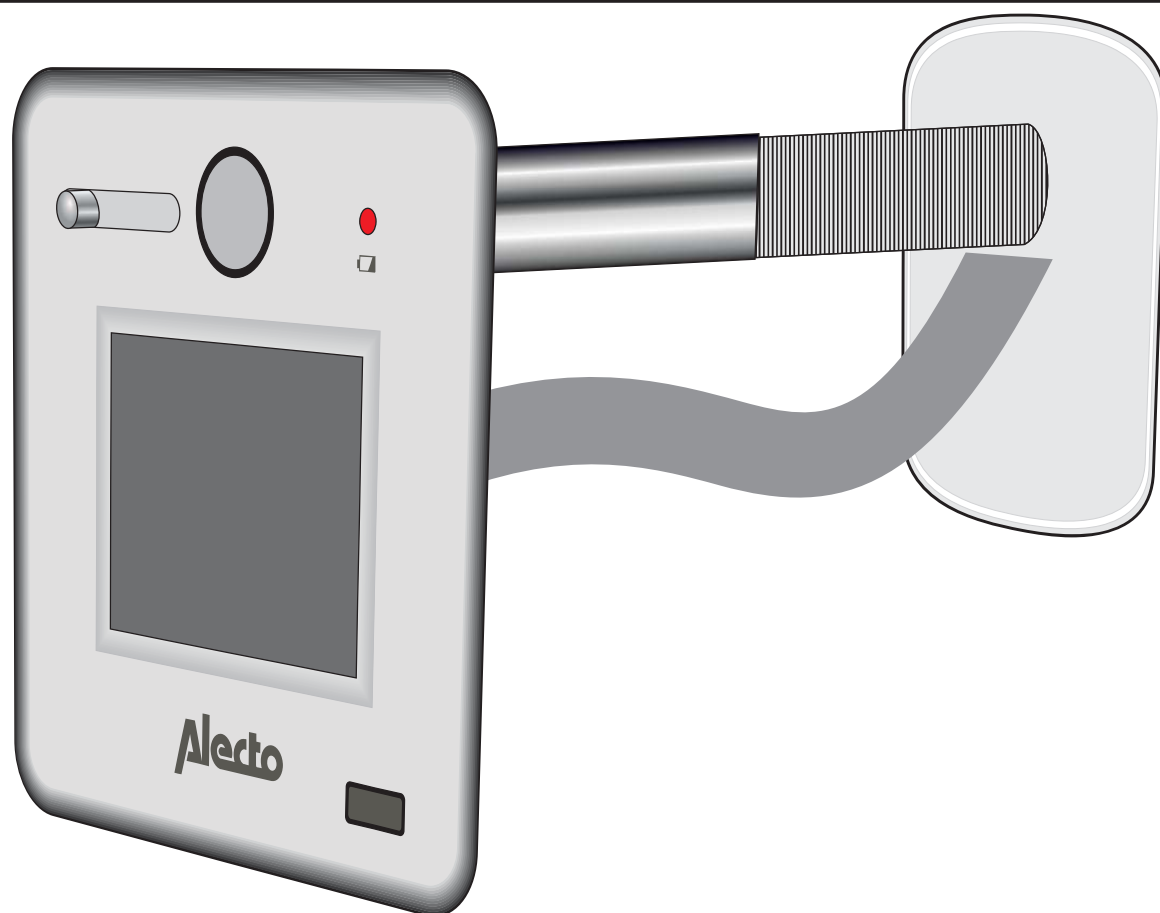


**GEBRUIKSAANWIJZING
GUIDE DE L'UTILISATEUR
BEDIENUNGSANLEITUNG
USER'S MANUAL**



**CONVENTIONELE EN DIGITALE DEURSPION
DE L'OEIL DE PORTE (JUDAS) CONVENTIONNEL ET NUMÉRIQUE
KONVENTIONELLER UND DIGITALER TÜRSPION
CONVENTIONAL AND DIGITAL DOOR-EYE**

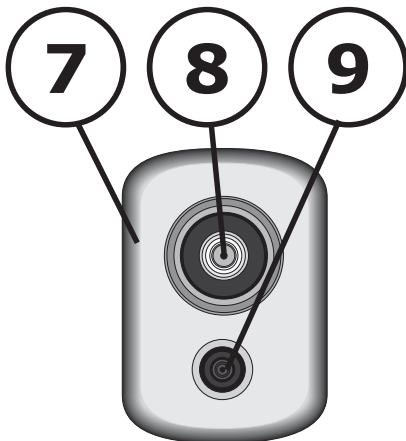
Alecto[®]

DC-700

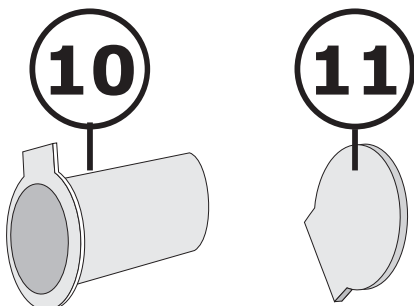
NL OVERZICHT.



1. schuif voor kijkgat afdekking
2. conventionele kijkgat
3. lage batterij indicatie
4. afneembare afschermkap
5. 2,4" LCD display
6. inschakelknop



7. camera unit
8. kijkgat
9. cameralens



10. montagegereedschap
11. meetgereedschap

OMSCHRIJVING.

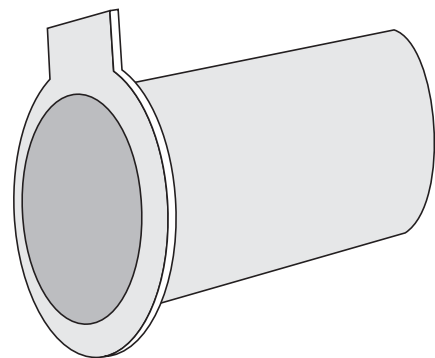
De DC-700 wordt gebruikt als deurspion met conventioneel deurspion kijker en digitale deurspion met camera en LCD display.

De DC-700 kan de huidige conventionele deurspion vervangen, of boor een nieuw gat voor de DC-700.

INSTALLATIE VOORBEREIDING:

1. Verwijder de oude deurspion.

2. Controleer met meegeleverde meetgereedschap of de diameter van het ontstane gat groot genoeg is ($\text{Ø}14\text{-}22\text{mm}$) dat het buisje in het gat past. Mocht het gat niet groot genoeg zijn of geen gat aanwezig.



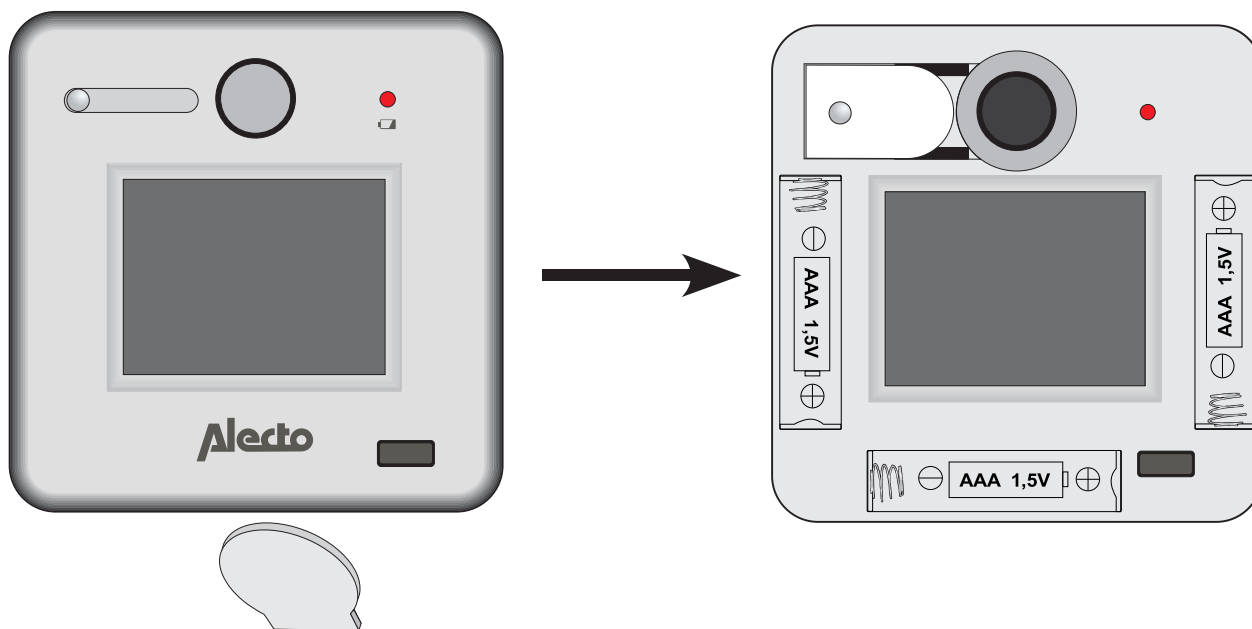
3. Boor een gat van 14mm op oog hoogte in de deur.

LET OP:

Let erop dat het gat van de deurspion op ooghoogte zit. Het beeld op het LCD display zou anders onder bepaalde omstandigheden niet goed waarneembaar kunnen zijn.

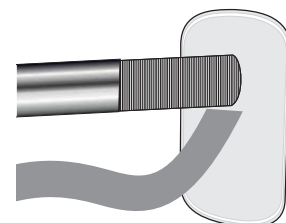
INSTALLATIE:

1. Verwijder de beschermkap met behulp van meegeleverde montagehulp.

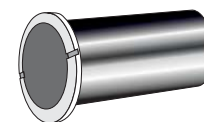


2. Haal de bandkabel los van het LCD scherm.

3. Schroef de montage bus los van de camera unit.

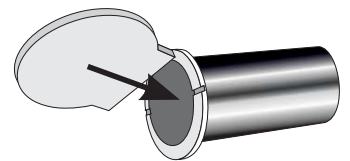
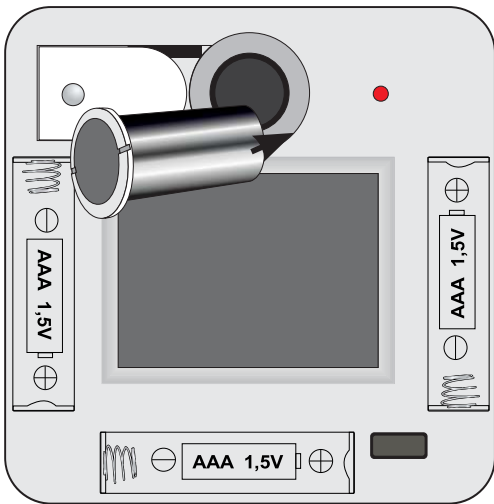


4. Steek de schroefdraad met de bandkabel vanaf buiten door het gat naar binnen. Zorg dat de bandkabel eerst naar binnen wordt geschoven en deze aan de binnenkant weer eruit komt. Schuif daarna het buisje voorzichtig in het gat.



5. Verbind aan de binnenkant de bandkabel met de LCD unit.
6. Schuif het bevestigingsbuisje door het bevestigingsgat van de LCD unit en voorzichtig door het gat in de deur.

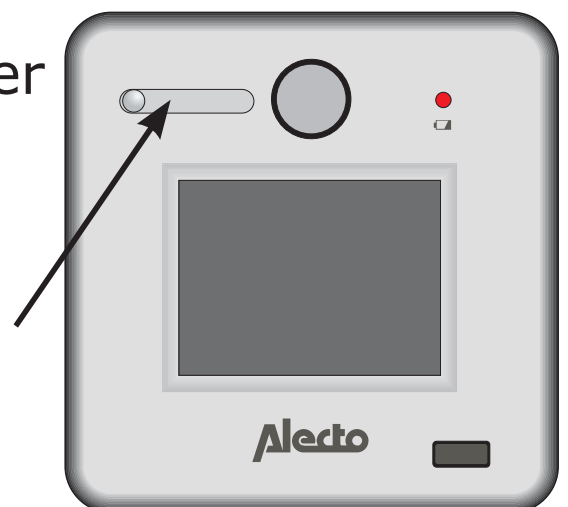
7. Schroef het busje met behulp van het meegeleverde gereedschap voorzichtig in het busje van de camera unit totdat de LCD unit en de camera unit vast zitten.



8. Plaats nu 3 batterijen van 1,5V type AAA in de batterijhouders. Let op juiste polariteit.

9. Breng de beschermkap weer op de LCD unit.

10. Met de schuif kan het kijkgat van de spion worden afgedekt.



GEBRUIK:

1. Druk op de inschakelknop die op het LCD unit zit om het LCD display te laten starten.
2. Via de camera aan de buitenzijde van de deur wordt het beeld opgenomen en getoond op het LCD display.
3. De LCD unit zal na 20 seconden automatisch uitgaan.
4. Via de conventionele spion kan zonder het LCD scherm actief te maken naar buiten worden gekeken. Het afdekscherm dient wel te zijn opengeschoven.
5. Mochten de batterijen bijna op zijn dan zal de lage batterijindicatie gaan branden.
6. Met het conventionele spionoog kan ook zonder batterijen naar buiten worden gekeken.
7. Reinig de behuizing niet met schuurmiddel maar met een zachte licht vochtige doek.
8. Oefen bij het reinigen van de LCD-display geen druk uit.
9. Verwijder de batterijen als u de deurspion langere tijd niet gebruikt.

TECHNICAL SPECIFICATIONS:

Alecto DC-700	
Door viewer cylinder:	Ø 14-22 mm
Door Thickness:	30-65 mm
Field of vision of the peephole:	170°
Field of vision of the camera:	120°
Screen:	2,4" 480x234 px.
Voltage supply:	3 x 1.5V AAA <small>LR03</small>
Dimensions:	95 x 95 x 15 mm
Weight:	approx. 150g